



Vervolgssessie Ons nieuwe pensioen

December 2024



Deze presentatie is met zorg en naar de huidige kennis van Shell Nederland opgesteld. Ondanks onze zorg en aandacht is het mogelijk dat de inhoud onvolledig is of dat er mogelijk onjuistheden in zitten of dat de informatie op enig moment achterhaald wordt door nieuwe ontwikkelingen of inzichten. Je kunt daarom ook geen rechten aan ontleen aan deze informatie of de naar aanleiding van de sessies gegeven antwoorden. De definitieve reglementen en andere bindende documentatie zullen pas in een later stadium van de voorbereiding van de pensioentransitie beschikbaar komen.

SAFETY AND HEALTH ON SITE

Zorg dat alarm
goed te horen is

Weet wat het
alarm-signaal is

Weet waar nooduitgang,
brandblussers, AED en
verzamelpunt zijn,

Veilige sfeer door respectvol met elkaar
om te gaan; onbevooroordeeld
luisteren naar elkaar



SAFETY AND HEALTH THUIS

Zorg voor ergonomisch goede
(werk)plek incl goede verlichting

Zorg dat rookalarm
werkt

Zorg voor een goed
(evacuatie) plan in geval
van nood

ONDERWEG

Niet rijden en bellen

Ook niet handsfree, eerst parkeren

Zorg dat vluchtwegen
vrij zijn

Agenda

1. Introductie
2. Het proces
3. Belangrijkste aanpassingen (incl. rekenvoorbeelden)
4. Belangrijkste zorgen
5. Q&A
6. Meer informatie

*Nieuwe vragen tijdens de sessie **via de chat***



Sprekers van vandaag



- **Alger Steenhuis** *Project Leider Pensioen project*
- **Wouter van der Heijde** *Hoofd Arbeidsvoorwaarden Shell Nederland*
- **Gerda Wenji Lomi** *Beleidsadviseur Pensioenen Shell Nederland*



1. Inleiding

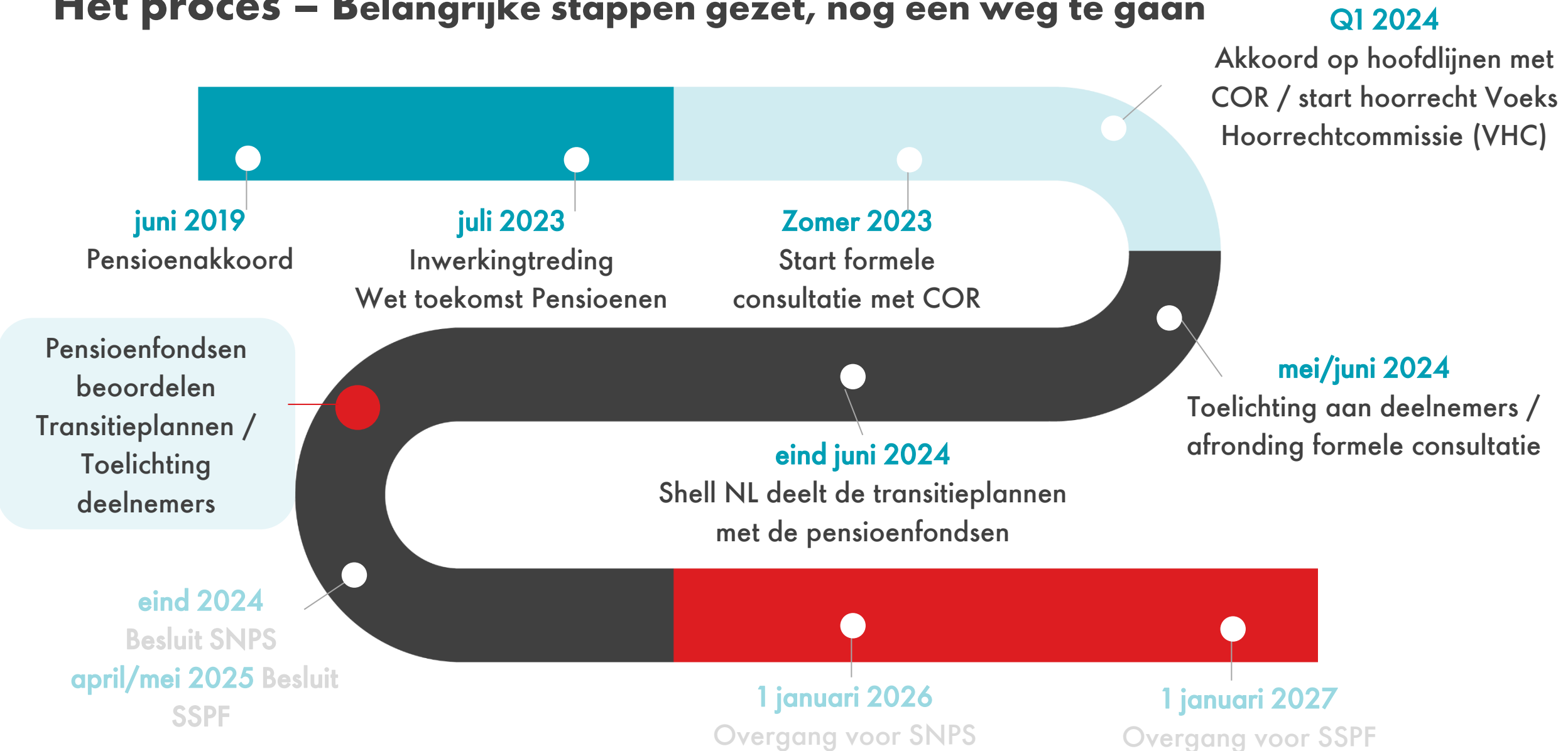




2. Het proces



Het proces – Belangrijke stappen gezet, nog een weg te gaan





3. De 6 belangrijkste aanpassingen SSPF



De 6 belangrijkste punten om te onthouden

1

Door invoering van de nieuwe wetgeving kan de huidige pensioenregeling niet blijven zoals het is. Hard sluiten is goed bekeken maar is bij een goede financiële positie van het fonds niet gunstig voor deelnemers; bij hard sluiten veranderen de indexatieregels wat een negatief effect kan hebben op de koopkracht.

2

Alleen invaren bij een voldoende hoge dekkinggraad (minimaal 125%). Invaren zorgt direct voor een hoger verwacht pensioen voor ALLE deelnemers o.a. door toedeling buffers, ruimere fiscale kader en compensatie vanuit Shell voor wegvallen van sponsorgarantie. Noodprotocol als dekkinggraad uiterlijk derde kwartaal 2026 onder de 125% komt. Default is dan hard sluiten.

3

Buffers bij invaren maken dat het veranderen van risico en mogelijke karting beperkt blijft o.a. door een grote reserve (max 1 miljard) en verspreiding van rendement (over 5 jaar)

De 6 belangrijkste punten om te onthouden

4

Bijdrage Shell voor onder meer wegvallen sponsorgarantie bij invaren: 500 mln tot 850 mln

5

Voor wie volledige zekerheid wil: inkoop vast pensioen bij verzekeraar is mogelijk

6

Meer keuzemogelijkheden; (individuele) keuzebegeleiding aan gepensioneerden door pensioenfonds

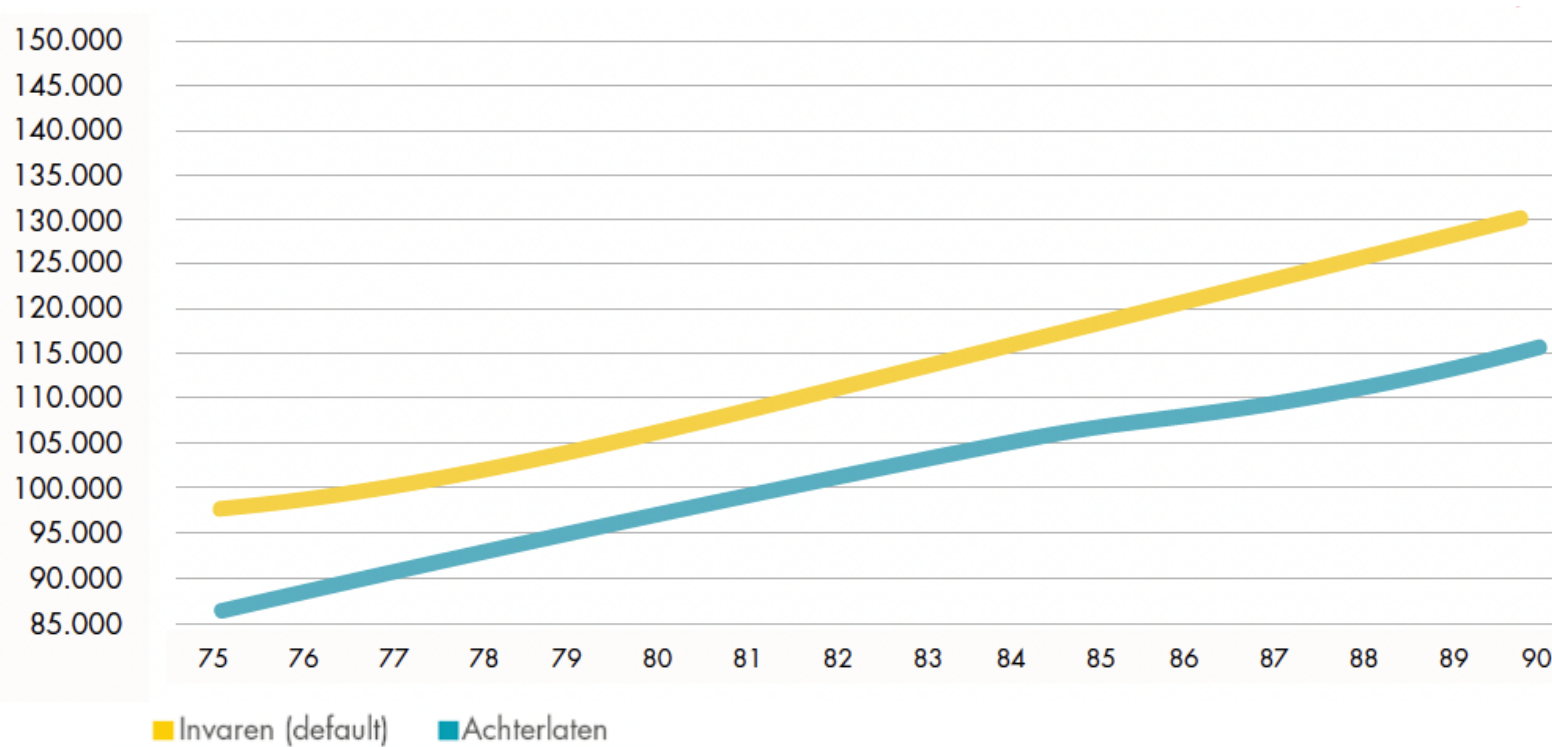


Rekenvoorbeelden



Waarom invaren?

HET PENSIOEN DOOR DE JAREN HEEN – DE VERWACHTING exclusief AOW



Jan

- Gepensioneerd
- 75 jaar

Goed om te weten:

Gebaseerd op de dekkinggraad
per 31 december 2023 (135%)



Koopkrachtontwikkeling gepensioneerde bij dekkinggraad 125%

Gepensioneerde 68-jaar, ook indicatief voor 75-jarige.

Gebaseerd op DNB scenario sets.

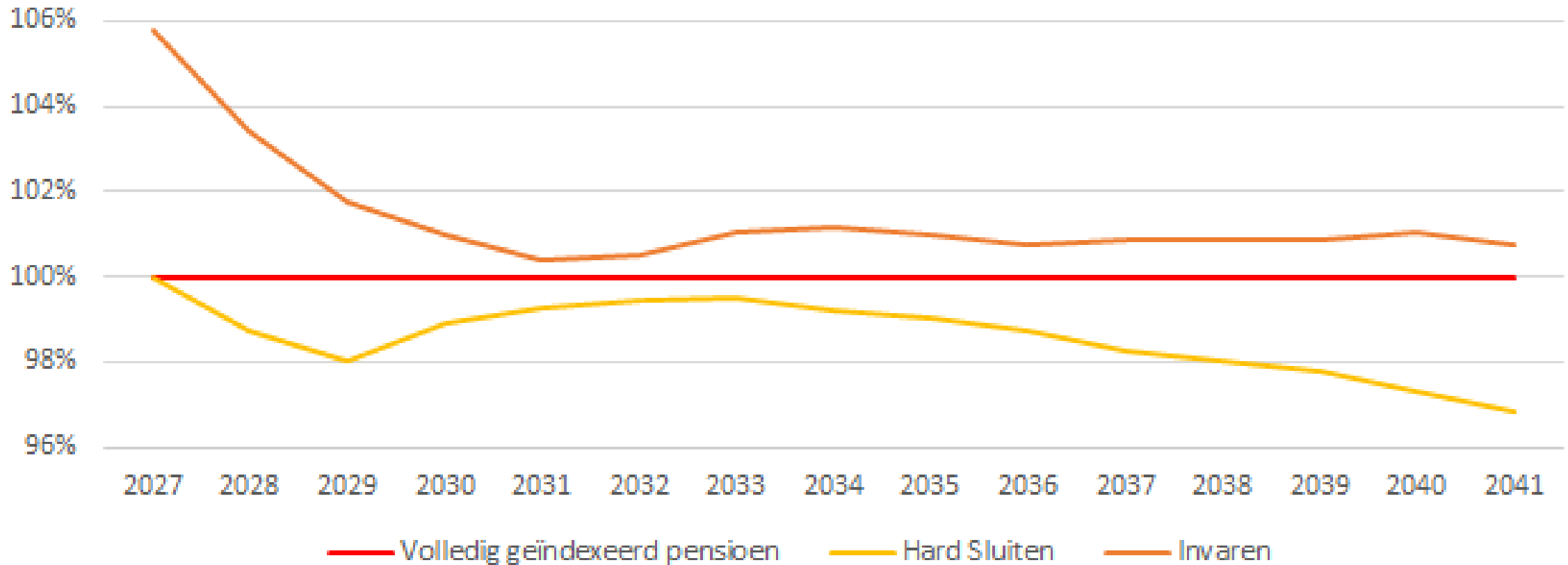
Afgemeten t.o.v. volledig geïndexeerd pensioen (100% koopkrachtbehoud)

Gaat uit van transitie per 1.1.2027



Verwachte Koopkracht Gepensioneerde bij DG 125% (VaR50) (De verwachting ofwel mediaan)

In jaren na transitie t.o.v. een volledig geïndexeerd pensioen.



Menti.com: code 4889 6259



Mentivraag:

Je hebt nu alles gehoord. Hoe kijk je nu naar de veranderingen?

- Ik vind het nog steeds erg complex en ben onzeker
- Ik snap de wijzigingen en begrijp dat ik erop vooruit kan gaan
- Ik snap de wijzigingen maar heb mijn twijfels
- Ik heb er vertrouwen in dat Shell en het pensioenfonds dit goed regelen voor mij

Menti.com: code 4889 6259

QR code:



Mentivraag:

Over welk onderwerp maak je je zorgen?

- Het invaren en de bijbehorende risico's
- Of mijn belangen goed behartigd zijn
- Of mijn pensioen nog meestijgt straks
- Hoe het nabestaandenpensioen eruit ziet
- Gaat het wel goedkomen met de implementatie gezien de complexe veranderingen
- Ik heb geen/weinig zorgen



► Het invaren en de bijbehorende risico's

- Invaren biedt kansen door het uitdelen van de buffers en ruimere fiscal regels waardoor rendementen volledig ten goede kunnen komen aan deelnemers (nu beperkt tot maximaal de prijsinflatie)
- Goede risicomitigatie:
 - Risicodelingsreserve om kans op korting van pensioenen gedurende eerste 15 jaar na de transitie enorm te beperken
 - Uitsmeren van beleggingsrendementen om grote schokken te vermijden
 - Mogelijkheid om te kiezen voor een vast pensioen bij een verzekeraar

► Of mijn belangen goed behartigd zijn

- Shell en Centrale Ondernemingsraad (COR) hebben zorgvuldig naar de belangen van ALLE deelnemers gekeken, ook die van de gepensioneerden en de slapers.
- Daarnaast had VOEKS een wettelijk hoorrecht.
- Twee jaar is er veelvuldig contact geweest met de VOEKS hoorrechtcommissie. Oordeel van VOEKS heeft geleid tot belangrijke aanpassingen in het transitieplan, bijvoorbeeld:
 - betere risicomitigatie door hogere risicodelingsreserve
 - hogere bijdrage voor verlies sponsorgarantie bij invaren
 - alleen invaren als alle deelnemers er naar verwachting op vooruitgaan: zeer hoge invaardekkingsgrens (125%)
- Sessies in heel NL gehouden om de keuzes en veranderingen toe te lichten waarin ook is geluisterd naar zorgen
- Pensioenfonds bourrelet nu de evenwichtigheid van de voorgestelde transitie uiteraard voor alle deelnemersgroepen. Gepensioneerden en slapers zijn vertegenwoordigd in het bestuur van het fonds en in het Verantwoordingsorgaan.

► Of mijn pensioen nog meestijgt straks

- Indexatie op basis van prijsinflatie is straks niet meer van toepassing; ook nu alleen indexatie als financiële middelen van het fonds toereikend zijn.
- In het nieuwe stelsel beweegt je pensioen meer mee met de beleggingsresultaten; dat kan lager zijn dan de inflatie maar ook hoger
 - Bij invaren worden de buffers uitgedeeld aan de deelnemers; daarmee ontvang je direct al een deel van je toekomstige indexatie
- Het kan niet blijven zoals het nu is; ook bij hard sluiten veranderen de indexatieregels. Dat is wettelijk zo geregeld; Risico dat indexatie minder is en minder kans op inhaalindexatie.

► Hoe het nabestaandenpensioen eruit ziet

GEPENSIONEERD:

- Als je gepensioneerd bent dan blijft de keuze gelden die je op de pensioendatum hebt gemaakt, bv nabestaandenpensioen is 70% van je ouderdompensioen.
- Als ouderdompensioen omhoog gaat (door uitdelen van de buffers) werkt dat ook door in het nabestaandenpensioen.
- Ouderdompensioen wordt in het nieuwe stelsel meer variabel en dat geldt straks ook voor het nabestaandenpensioen.

SLAPER:

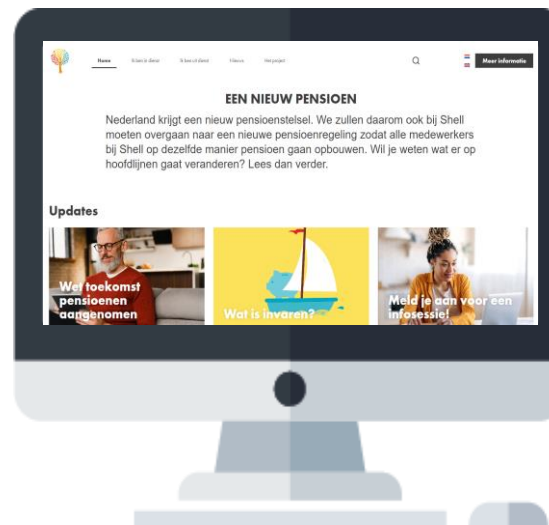
- Het opgebouwde nabestaandenpensioen blijft van toepassing (net als nu), maar wordt variabel.
- Op de pensioendatum kun je, net als nu, een definitieve keuze maken mbt het nabestaandenpensioen. Keuze is in nieuwe stelsel waarschijnlijk wat beperkter dan in de huidige SSPF pensioenregeling.

► Gaat het wel goedkomen met de implementatie gezien de complexe veranderingen

- De implementatie wordt gedaan door het pensioenfonds. Er zijn allerlei waarborgen ingebouwd om de implementatie zorgvuldig te laten verlopen; de actuaris van het fonds en ook externe accountants en adviseurs zijn nauw betrokken bij de uiteindelijke omzettingen
- Het door Shell en de COR opgestelde transitieplan is daarbij het uitgangspunt
- Het fonds maakt op basis daarvan een gedetailleerd implementatieplan (onderdeel van dat plan is een gedetailleerd communicatieplan)
- Het implementatieplan moet aan DNB worden voorgelegd
- DNB hanteert uitgebreide richtlijnen om het implementatieplan te toetsen

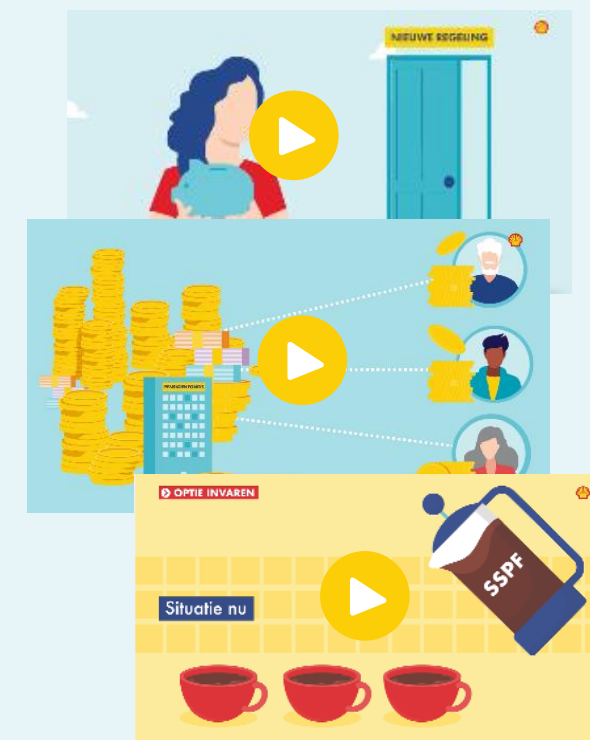
6. Meer weten?

Wil je meer informatie over de ontwikkelingen in ons pensioen of heb je vragen?



Ga dan naar www.nieuwpensioenbijshell.nl

O.A. MEER PERSONA'S,
VIDEO'S EN FAQ'S
**RECENT TOEGEVOEGD:
BROCHURES MET
SAMENVATTINGEN**

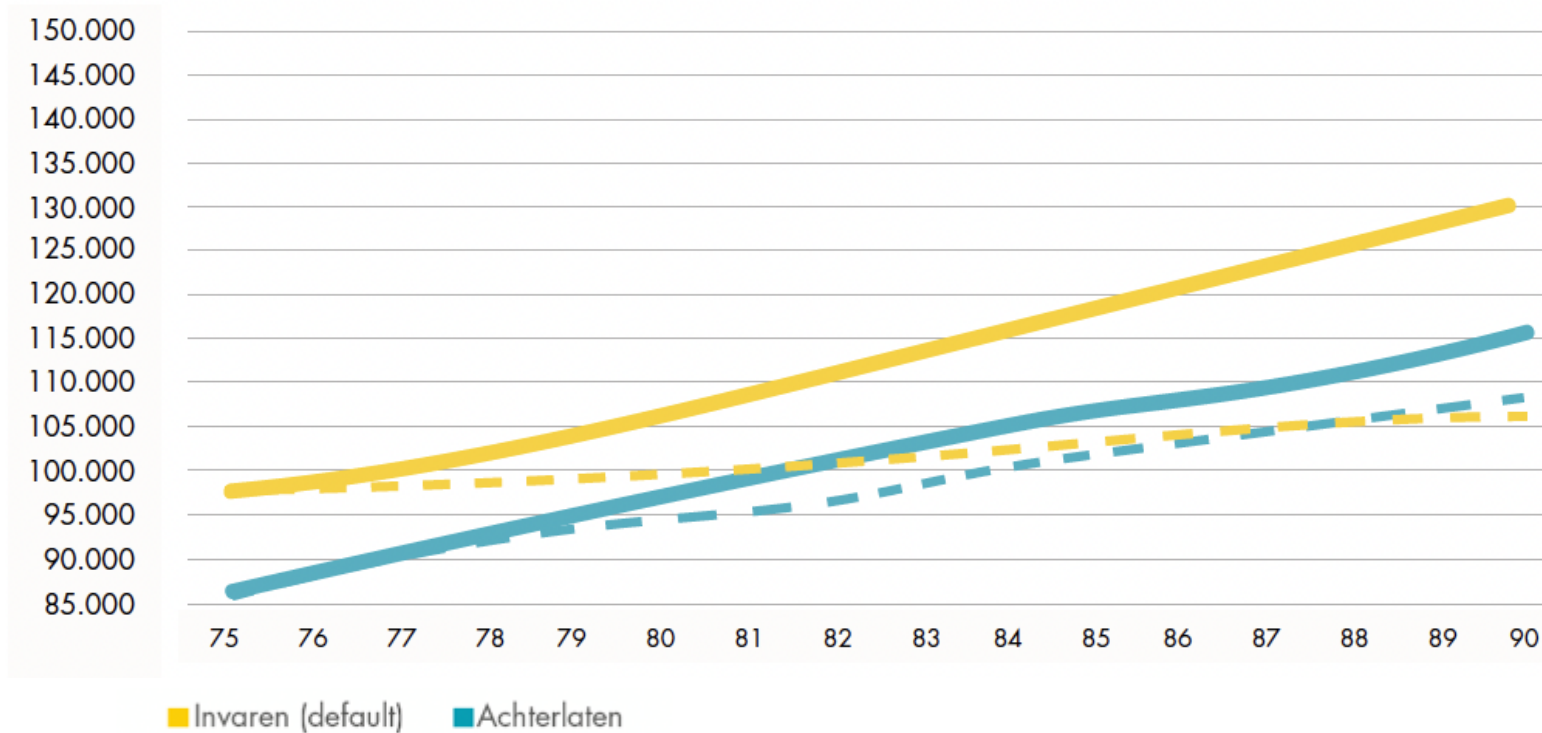




Waarom invaren?

HET PENSIOEN DOOR DE JAREN HEEN – SLECHT WEER (25%)

exclusief AOW



Jan

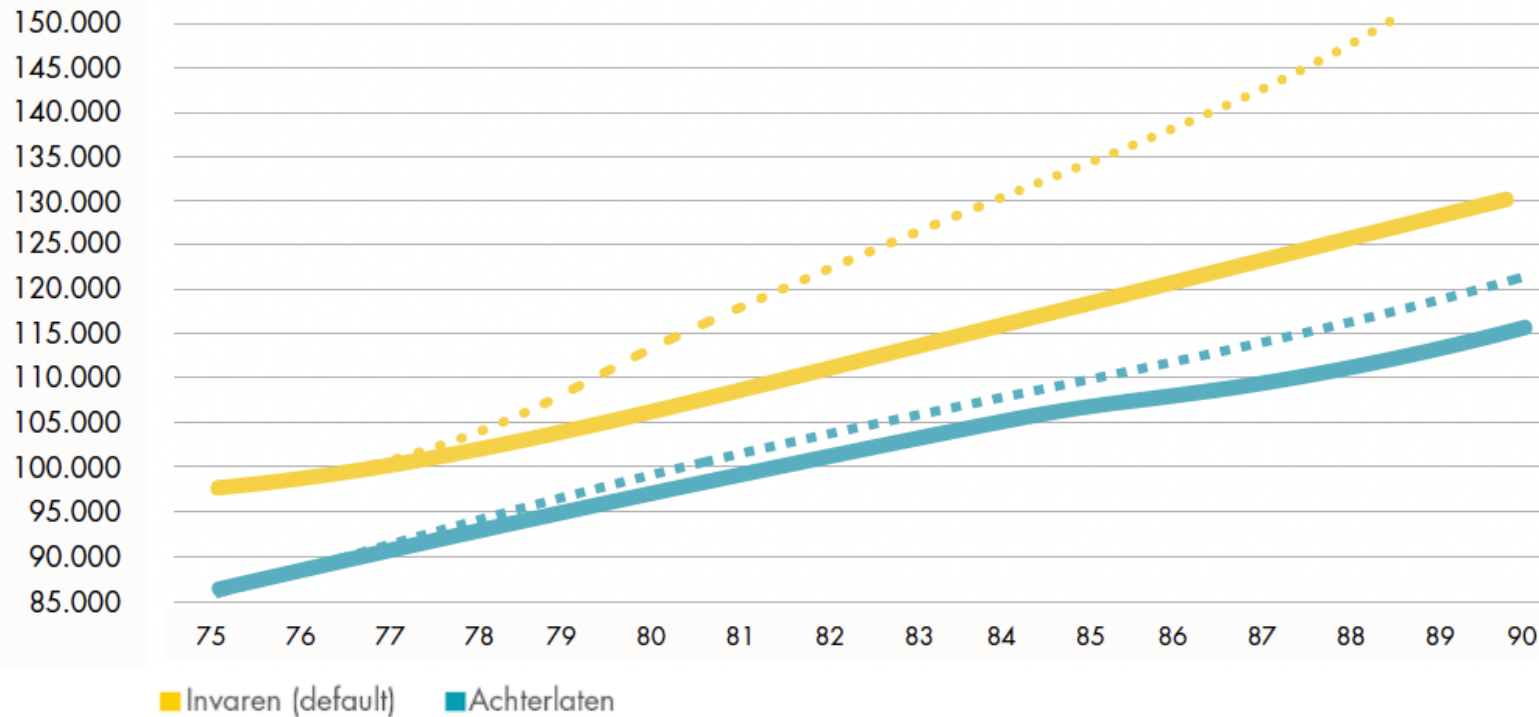
- Gepensioneerd
- 75 jaar

Goed om te weten:

Gebaseerd op de dekingsgraad
per 31 december 2023 (135%)

Waarom invaren?

HET PENSIOEN DOOR DE JAREN HEEN – GOED WEER (75%) exclusief AOW



Jan

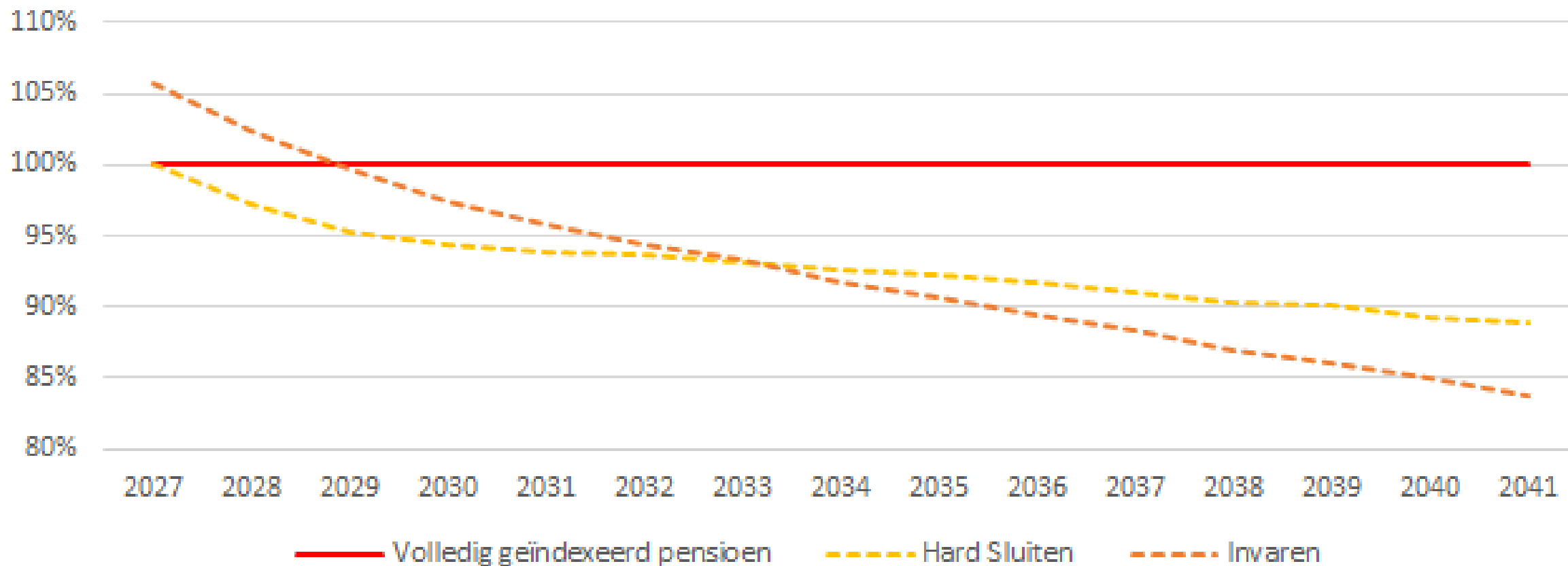
- Gepensioneerd
- 75 jaar

Goed om te weten:

Gebaseerd op de dekingsgraad
per 31 december 2023 (135%)

Koopkracht Gepensioneerde bij DG 125% en **Slecht Weer** (VaR25)

In jaren na transitie t.o.v. een volledig geïndexeerd pensioen.



Koopkracht Gepensioneerde bij DG 125% en Goed Weer (Var75)

In jaren na transitie t.o.v. een volledig geïndexeerd pensioen.

