



De toekomst van ons pensioen - Informatiesessie

juni / juli 2023



Gerda Wenji-Lomi,
HR Policy Advisor Pensions



Wouter van der Heijde,
Manager Policy & Benefits





SAFETY & HEALTH

Make sure that you can hear the fire alarm

Know what the fire alarm sounds like

Know locations for fire alarms, extinguishers, emergency exits, defibrillators, and muster points

Do not take this call, or any other call, while driving – ever

Do not use any hands-free device – Bluetooth, built-in, etc. – whilst driving

Ensure confidential discussions are not overheard

Pay attention and listen to each other

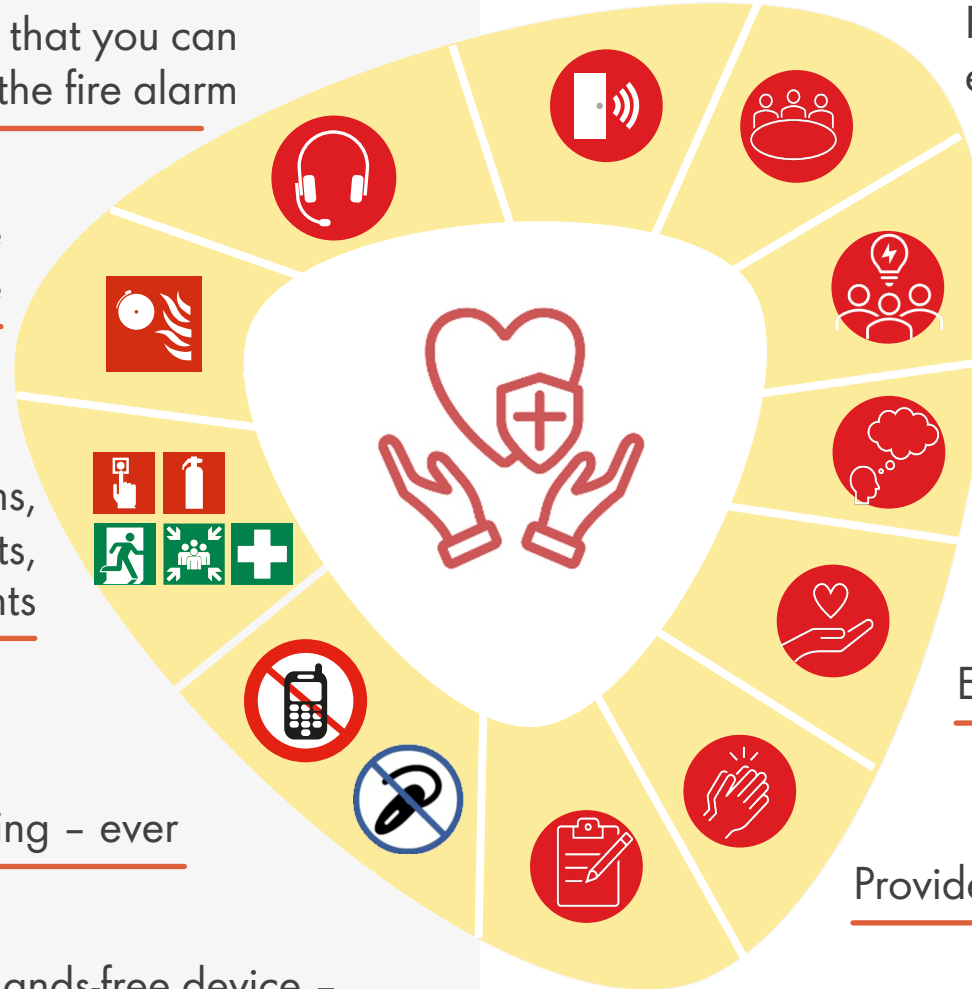
Defer judgement

Respond appropriately

Empathize

Provide feedback

Act on what you are hearing



In Shell, we value the ways we differ; hence, it's important to promote a psychologically safe culture for all of us to bring our whole self to work.

DE&I
PRACTICE ACTIVE LISTENING



Het huidige pensioen bij Shell Nederland

> SNPS

In dienst bij Shell op of na 1 juli 2013



Uitgangspunt is een **pensioenpremie**.
De hoogte van het pensioen hangt af van de beleggingsresultaten.

> SSPF

In dienst bij Shell voor 1 juli 2013



Uitgangspunt is een **pensioenuitkomst**.
De hoogte van het pensioen hangt af van het gemiddeld verdiende salaris.

> SNPS Netto regeling

Vrijwillige regeling voor medewerkers in SSPF en SNPS met een salaris boven circa € 115.000 bruto



Pensioenopbouw op basis van netto salaris (incl. bijdrage werkgever).

Agenda



Het pensioen bij Shell & de belangrijkste keuzes



Tijdslijn, consultatie en proces



Meer informatie



Q&A



PENSIOEN-
AKKOORD

WET
TOEKOMST
PENSIOENEN

TOEKOMST
VAN **ONS**
PENSIOEN

OPGEBOUWD
&
TOEKOMST

SSPF
& SNPS

COR,
CONSULTATIE &
KEUZES

Een nieuw pensioen voor de toekomst

Nieuwe premieregeling (voor alle medewerkers)

? EEN NIEUWE PENSIOENREGELING VOOR SHELL NL

Type premieregeling

> Flexibele of solidaire premieregeling

Hoogte van de premie

Pensioen voor partner / kinderen en
arbeidsongeschiktheidspensioen

Het pensioen bij Shell

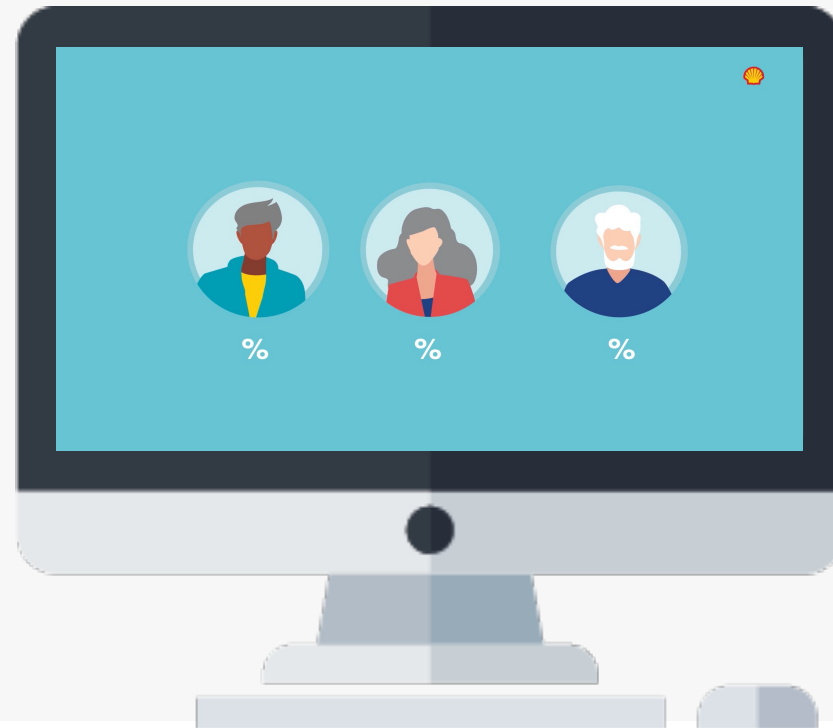
En de keuzes per regeling – bestaande medewerkers

? OVERGANG SNPS

Premieregeling

? OVERGANG SSPF

Uitkeringsregeling



Belangrijkste keuzes voor Shell



**EEN NIEUWE PENSIOENREGELING
VOOR SHELL NL**



OVERGANG SNPS
(premieregeling)



OVERGANG SSPF
(uitkeringsregeling)

S
E
N
Z
U
D
E
K
E
Z
E
S

Het pensioen bij Shell

En de keuzes per regeling – het verleden

? OVERGANG SNPS

Premieregeling

? OVERGANG SSPF

Uitkeringsregeling



BEIDE MOGELIJKHEDEN
HEBBEN VOOR- EN NADELEN.
WE LEGGEN HET UIT



Het pensioen bij Shell

En de keuzes per regeling – de toekomstige opbouw

? OVERGANG SNPS

Premieregeling

? OVERGANG SSPF

Uitkeringsregeling

Nu

“DE BELOFTE IS EEN
BEPAALD PENSIOEN OP
PENSIOENDATUM
(premie is
leeftijdsafhankelijk)”

Straks

“DE BELOFTE IS EEN
VLAKKE PREMIE”

COMPENSATIEVRAAGSTUK

(voor overgang van leeftijdsafhankelijke naar vlakke premie)

Het pensioen bij Shell

En de keuzes per regeling

Nu

Straks

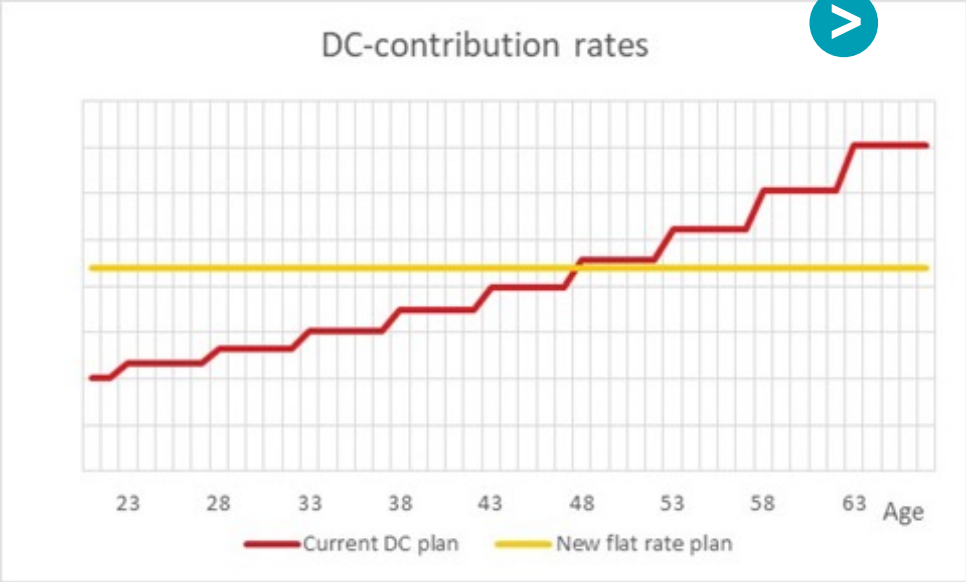
? **OVERGANG SNPS**
Premieregeling

? **OVERGANG SSPF**
Uitkeringsregeling

PREMIE OBV LEEFTIJD
(HUIDIGE MEDEWERKERS)



Voor **NIEUWE** medewerkers:
VLAKKE PREMIE (vast %)



Voor **HUIDIGE** medewerkers i.o.m. COR:
VLAKKE PREMIE of handhaven **PREMIE obv LEEFTIJD**

← COMPENSATIEVRAAGSTUK →

Het pensioen bij Shell

En de keuzes per regeling – het verleden

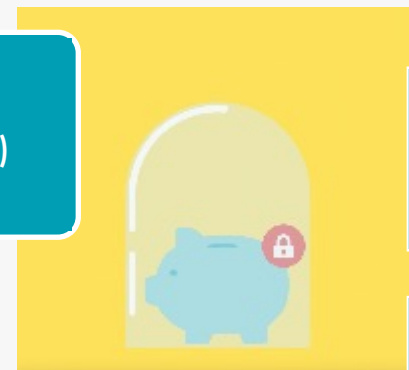


**INVAREN
(DEFAULT)**



OF

**ACHTERLATEN
(UITZONDERING)**



HUIDIG OPGEBOUWDE
PENSIOEN OMGEZET NAAR
SOORT SNPS- REGELING

BUFFERS VERDEELD
ONDER DEELNEMERS

NAAR VERWACHTING EEN
HOGER PENSIOEN &
MINDER ZEKERHEID

GEEN VERANDERING IN
OPGEBOUWD PENSIOEN
(INCL. GARANTIE WERKGEVER)

TOEKOMSTIGE OPBOUW
IN PREMIEREGELING

Het pensioen bij Shell

En de keuzes per regeling – het verleden



INVAREN
(DEFAULT)



- HUDIG OPGEBOUWDE PENSIOEN OMGEZET NAAR SOORT SNPS-REGELING
- BUFFERS VERDEELD ONDER DEELNEMERS
- NAAR VERWACHTING EEN HOGER PENSIOEN & MINDER ZEKERHEID

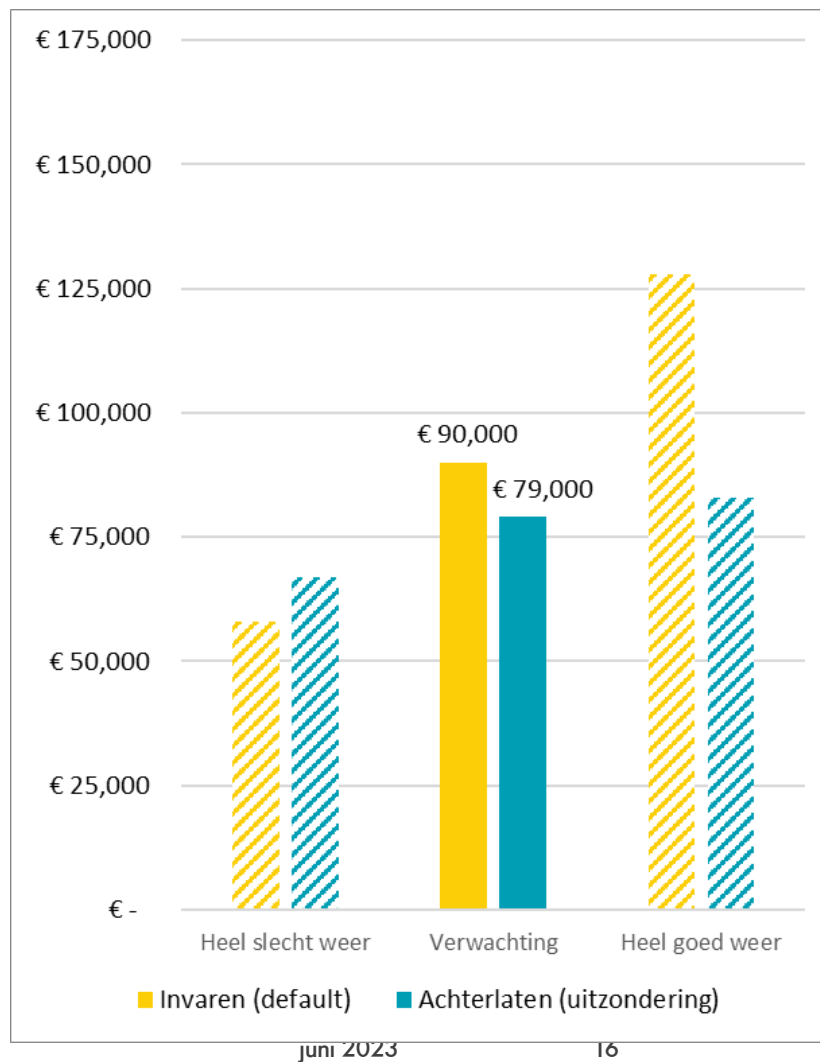
Invaren & impact op pensioen SSPF

Bruto pensioen (zonder AOW)



Simon

- Supervisor
- 60 jaar
- 35 jaar in dienst
- Jobgroep 5
- Pensioen leeftijd: 67

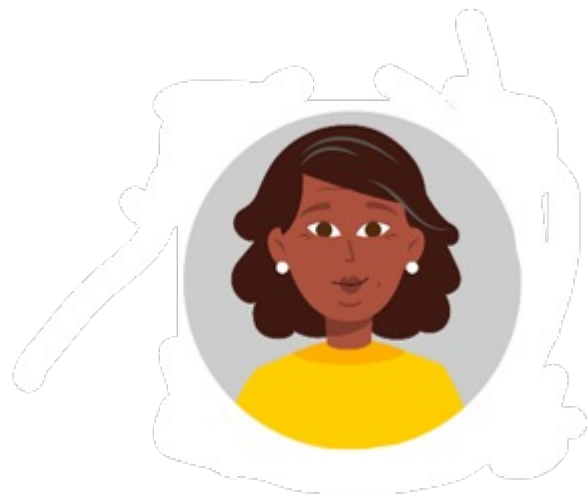


LET OP:

Dit zijn indicatieve voorbeeld berekeningen, alleen ter illustratie .
- individuele berekeningen zullen afwijken.

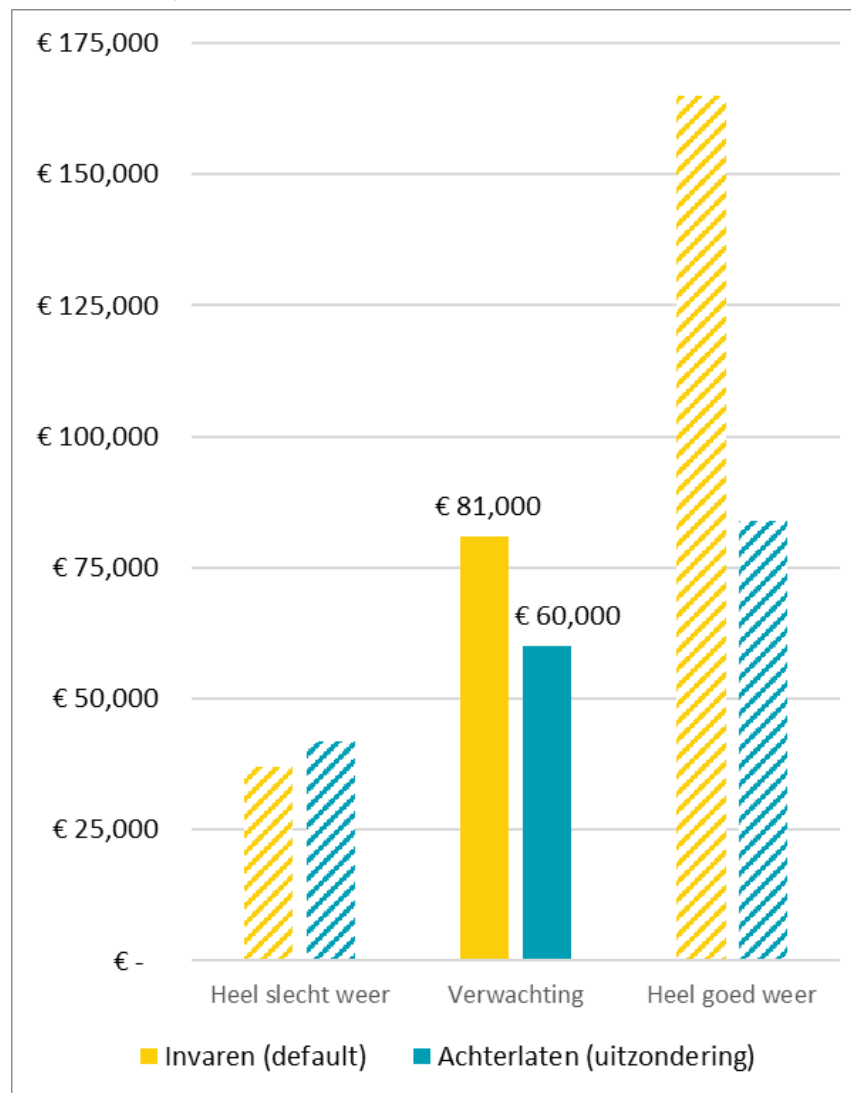
Invaren & impact op pensioen SSPF

Bruto pensioen (zonder AOW)



Nathalia

- HBO/Academisch
- 45 jaar
- 10 jaar in dienst
- Job Group 3
- Pensioen leeftijd: 67



LET OP:

Dit zijn indicatieve voorbeeld berekeningen, alleen ter illustratie .
- individuele berekeningen zullen afwijken.

Wat gaat er niet veranderen?

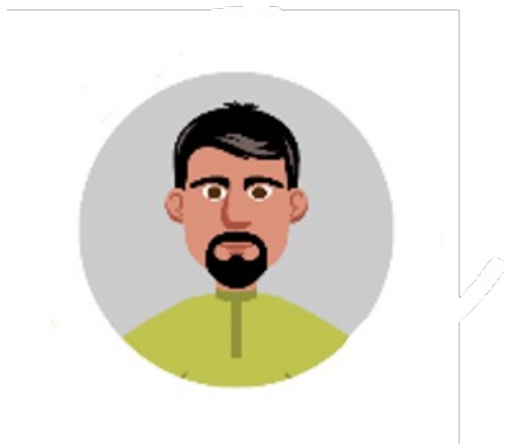
- Doel is nog steeds om jou een goed ouderdomspensioen te geven. Dit pensioen krijg je levenslang.
- Ook in de nieuwe pensioenregeling is er een partnerpensioen voor jouw partner, een wezenpensioen voor je kinderen en een arbeidsongeschiktheidspensioen voor als je langdurig ziek wordt.
- Pensioen is en blijft nog steeds een belangrijke arbeidsvoorwaarde voor Shell. We blijven samen sparen voor een goed pensioen later.



**Pensioen is en blijft
een belangrijke
arbeidsvoorwaarde
voor Shell**

Invaren & impact op pensioen SSPF

Bruto pensioen (zonder AOW)



Rafik

- Operator (met ploegentoeslag)
- 55 jaar
- 32 jaar in dienst
- Job Group 8
- Pensioen leeftijd: 67

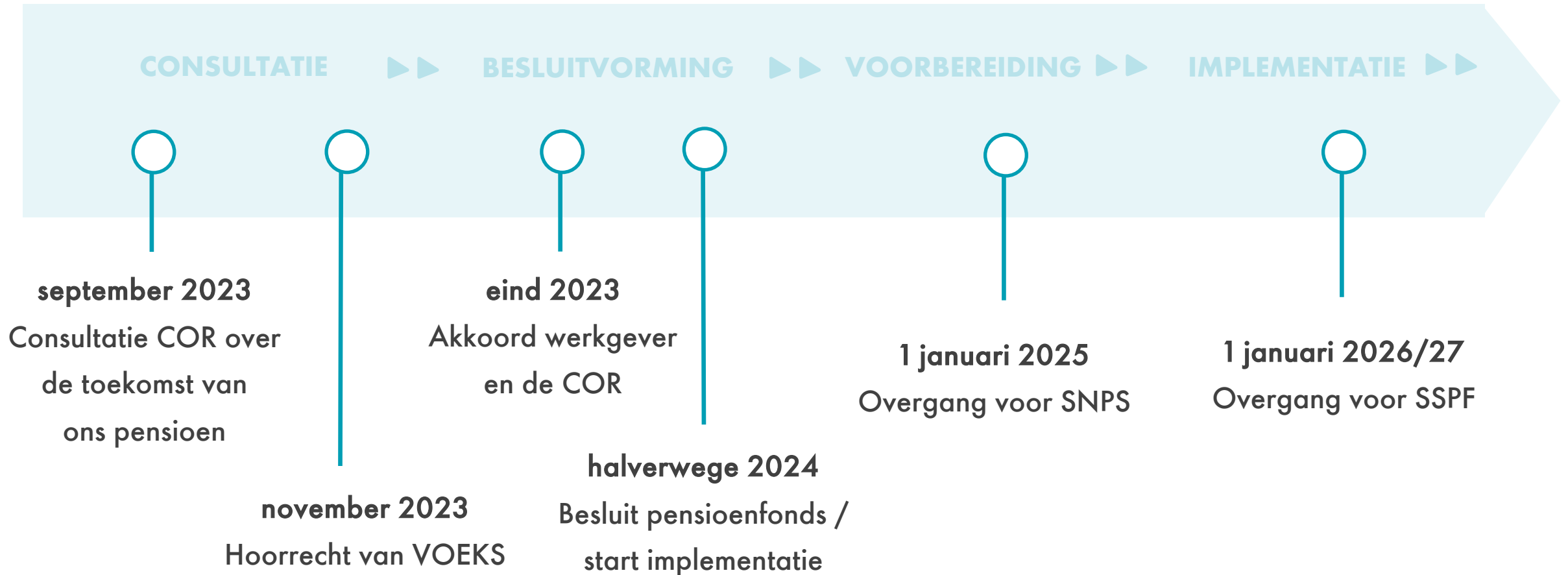


LET OP:

Dit zijn indicatieve voorbeeld berekeningen, alleen ter illustratie .
- individuele berekeningen zullen afwijken.

Het huidige tijdspad

“Het duurt nog wel even voordat de individuele gevolgen bekend zijn”



Een evenwichtig besluit



MEDEWERKERS



EX-COLLEGA'S



GEPENSIONEERDEN



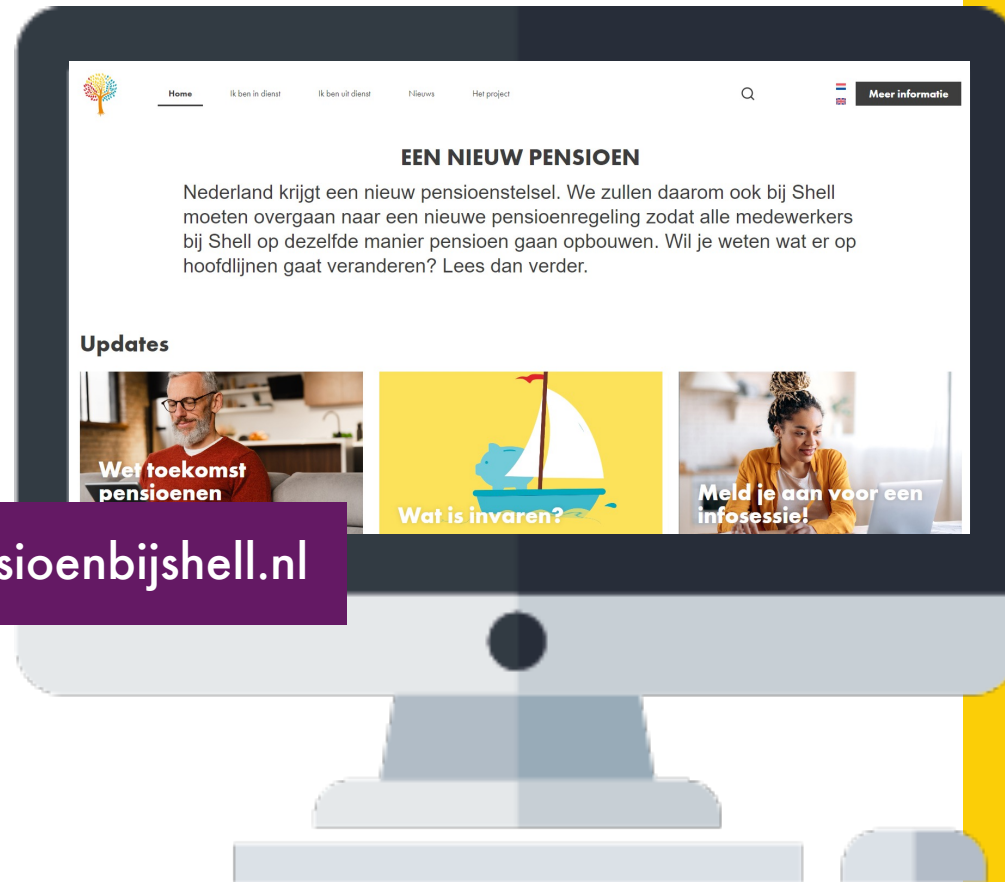
WERKGEVER

Er moet uiteindelijk sprake zijn van **een evenwichtig besluit** voor alle belanghebbenden, inclusief de werkgever. De belanghebbenden zijn de huidige medewerkers, de gepensioneerden, de oud-collega's en de werkgever. Ook het pensioenfonds zal het besluit op evenwichtigheid voor de deelnemers toetsen.



Meer weten?

Wil je meer informatie over de ontwikkelingen in ons pensioen of heb je vragen?



Ga dan naar www.nieuwpensioenbijshell.nl

VIDEO'S, FAQ's,
INTERACTIEVE TIMELINE
EN MEER....

