

DE WET TOEKOMST PENSIOENEN



In 2019 hebben de sociale partners een Pensioenakkoord gesloten voor een meer toekomstbestendig pensioen in Nederland. De afspraken uit het Pensioenakkoord zijn opgenomen in de Wet toekomst pensioenen. In deze infographic leggen we kort uit wat de veranderingen zijn.

DE BELANGRIJKSTE AFSPRAKEN

In de toekomst bouwt iedereen in Nederland op een vergelijkbare manier pensioen op. Dit zijn de grootste veranderingen die in de Wet toekomst pensioenen staan:

- Iedereen gaat opbouwen in een premieregeling.
- Pensioen beweegt mee met beleggingsrendementen.
- Meer keuzes en flexibiliteit



IEDEREEN GAAT OPBOUWEN IN EEN PREMIEREGELING

Alle Nederlanders die pensioen opbouwen via een werkgever bouwen in de toekomst op een vergelijkbare manier pensioen op, namelijk in een premieregeling. In zo'n regeling wordt de hoogte van het pensioen bepaald door de inleg van de premies en de rendementen op de beleggingen. De hoogte van het pensioen is in een premieregeling niet gegarandeerd. Als je na 1 juli 2013 in dienst bent getreden, dan bouw je al pensioen op in een premieregeling (bij SNPS). Als je voor 1 juli 2013 in dienst bent getreden, dan ga je straks ook deelnemen in een premieregeling. Voor de nieuwe regeling zijn verschillende opties mogelijk. Die zullen in de komende tijd, samen met de Centrale Ondernemingsraad (COR), worden uitgewerkt.

HET PENSIOEN BEWEEGT MEE MET BELEGGINGSRENDEMENTEN

De betaalde pensioenpremies worden in de premieregeling belegd. In zo'n regeling komen de beleggingsrendementen terecht bij de deelnemers. Het pensioen beweegt op deze manier mee met de markt. Een positief rendement kan gunstig uitpakken, maar daar staat tegenover dat een negatief rendement ook nadelige gevolgen heeft. Dit is ook al het geval bij de huidige SNPS-regeling.



UITZONDERINGEN OP "INVAREN" ZIJN MOGELIJK

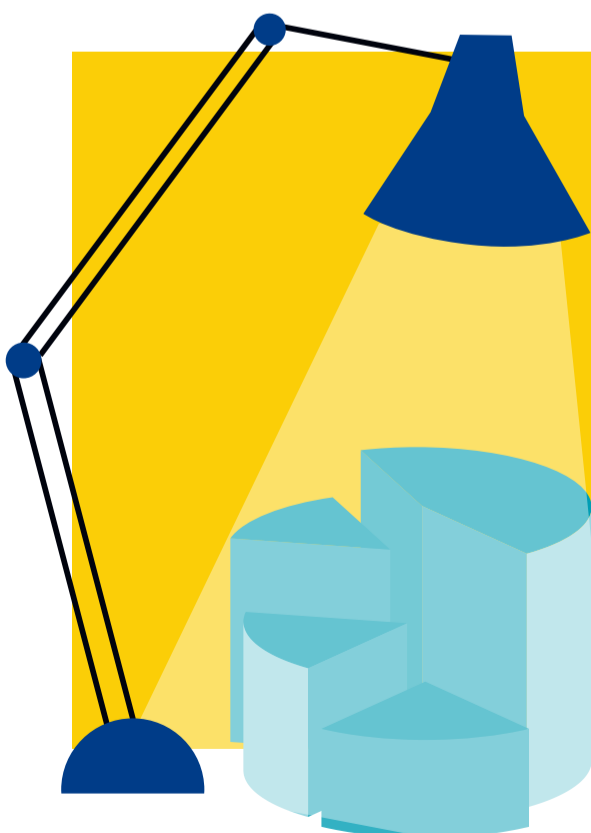
Uitgangspunt van de overheid is om alle opgebouwde pensioenaanspraken om te zetten naar het nieuwe stelsel (het zogenaamde "invaren"). Dat betekent dat de opgebouwde pensioenen in SSPF overgeheveld zouden moeten worden naar de nieuwe regeling. In de nieuwe wet is opgenomen dat je kunt afwijken van het invaren. Daarvoor moet wel aan bepaalde voorwaarden worden voldaan. Dit is onderwerp van gesprek met de COR over de toekomst van ons pensioen.

WAT BETEKENT DIT VOOR SHELL?

We zijn al geruime tijd met de COR in gesprek over wat dit voor ons pensioen betekent en welke keuzes we hebben.

Door de komst van de nieuwe pensioenwet zullen de pensioenregelingen in Nederland meer op elkaar gaan lijken. Samen met de COR zullen we de komende tijd werken aan een goede, nieuwe, Shell pensioenregeling: een pensioenregeling die niet alleen duurzaam en flexibel is. Maar die je ook eenvoudig inzicht geeft in wat je hebt opgebouwd en in de keuzes die je hebt. Het kan nog wel enige tijd duren voor daar meer duidelijkheid over is; de uiterste datum waarop de huidige pensioenregelingen aangepast moeten zijn is 1 januari 2028.

We houden je op de hoogte!



VRAGEN?

Als je op dit moment vragen hebt, neem dan eens een kijkje op de website www.nieuwpensioenbijshell.nl. Je kunt daar allerlei informatie vinden zoals infographics, een uitlegvideo, presentaties en een uitgebreid Vragen & Antwoorden document.

Die website is dus zeker een bezoekje waard. Praat ook mee op Yammer en deel jouw vragen, ideeën, zorgen of jouw visie!



ONS PENSIOEN VERANDERT